



АДМИНИСТРАЦИЯ ГОРОДА ПЕРМИ
ДЕПАРТАМЕНТ ЗЕМЕЛЬНЫХ ОТНОШЕНИЙ

РЕШЕНИЕ

о размещении объектов № 21-01-44-220 от 10 МАЯ 2021

г. Пермь, ул. Сибирская, 15

Департамент земельных отношений администрации города Перми в соответствии с пунктом 3 статьи 39.36 Земельного кодекса Российской Федерации, Положением о порядке и условиях размещения объектов на землях или земельных участках, находящихся в государственной или муниципальной собственности, на территории Пермского края без предоставления земельных участков и установления сервитутов, публичного сервитута, утвержденным постановлением Правительства Пермского края от 22.07.2015 № 478-п

разрешает ООО «А+А» (ИНН 5905053745, ОГРН 1175958035329, место нахождения: 614030, Пермский край, г. Пермь, ул. Репина, д. 127, литера Д, оф. 208)

размещение объекта: проезды, в том числе вдольтрассовые, и подъездные дороги, для размещения которых не требуется разрешения на строительство

на землях: государственная собственность на которые не разграничена

на срок: 1 год

местоположение: Пермский край, г. Пермь, Орджоникидзевский район, ул. Репина.

Территория, согласно схеме, расположена в зоне с особыми условиями использования территорий: охранный зона газораспределительных сетей, охранный зона объектов электросетевого хозяйства, приаэродромная территория аэродрома аэропорта Большое Савино.

ООО «А+А»:

1. Соблюдать правила охраны газораспределительных сетей, установленные постановлением Правительства Российской Федерации от 20.11.2000 № 878 «Об утверждении Правил охраны газораспределительных сетей».

2. Соблюдать правила охраны электрических сетей, установленные постановлением Правительства Российской Федерации от 24.02.2009 № 160 «О порядке установления охранных зон объектов электросетевого хозяйства и особых условий использования земельных участков, расположенных в границах таких зон».

3. Соблюдать правила охранных зон воздушного пространства, установленные постановлением Правительства Российской Федерации от 11.03.2010 № 138 «Об утверждении Федеральных правил использования воздушного пространства Российской Федерации».

Приложение: схема предполагаемых к использованию земель или части земельного участка с координатами поворотных точек границы земельного участка (на 2 л. в 1 экз.).

И. о. первого заместителя
начальника департамента



Н.М. Санникова

Схема предполагаемых к использованию земель или части земельного участка

Объект: 59:01:2910306 (проезды, в том числе вдольтрассовые, и подъездные дороги, для размещения которых не требуется разрешения на строительство)

Местоположение: Орджоникидзевский район, ул. Репина
(согласно сведениям государственного кадастра недвижимости)

Площадь земель или части земельного участка, кв.м: 663,44

Категория земель: _____
(при наличии)

Вид разрешенного использования: _____
(при наличии)

Каталог координат, м		
№ точки границы	X	Y
1	530411,0567	2232792,4767
2	530421,1468	2232801,2058
3	530501,6403	2232879,8298
4	530535,7314	2232900,4507
5	530533,1095	2232903,4716
6	530499,1750	2232883,0138
7	530418,4384	2232804,1519
8	530408,2047	2232795,3003

Описание границ смежных землепользователей:

от 1 точки до 3 точки ООО «А+А»
от 8 точки до 1 точки ООО «А+А»

Условные обозначения:
См. приложение 1

См. приложение 1
Масштаб 1:500

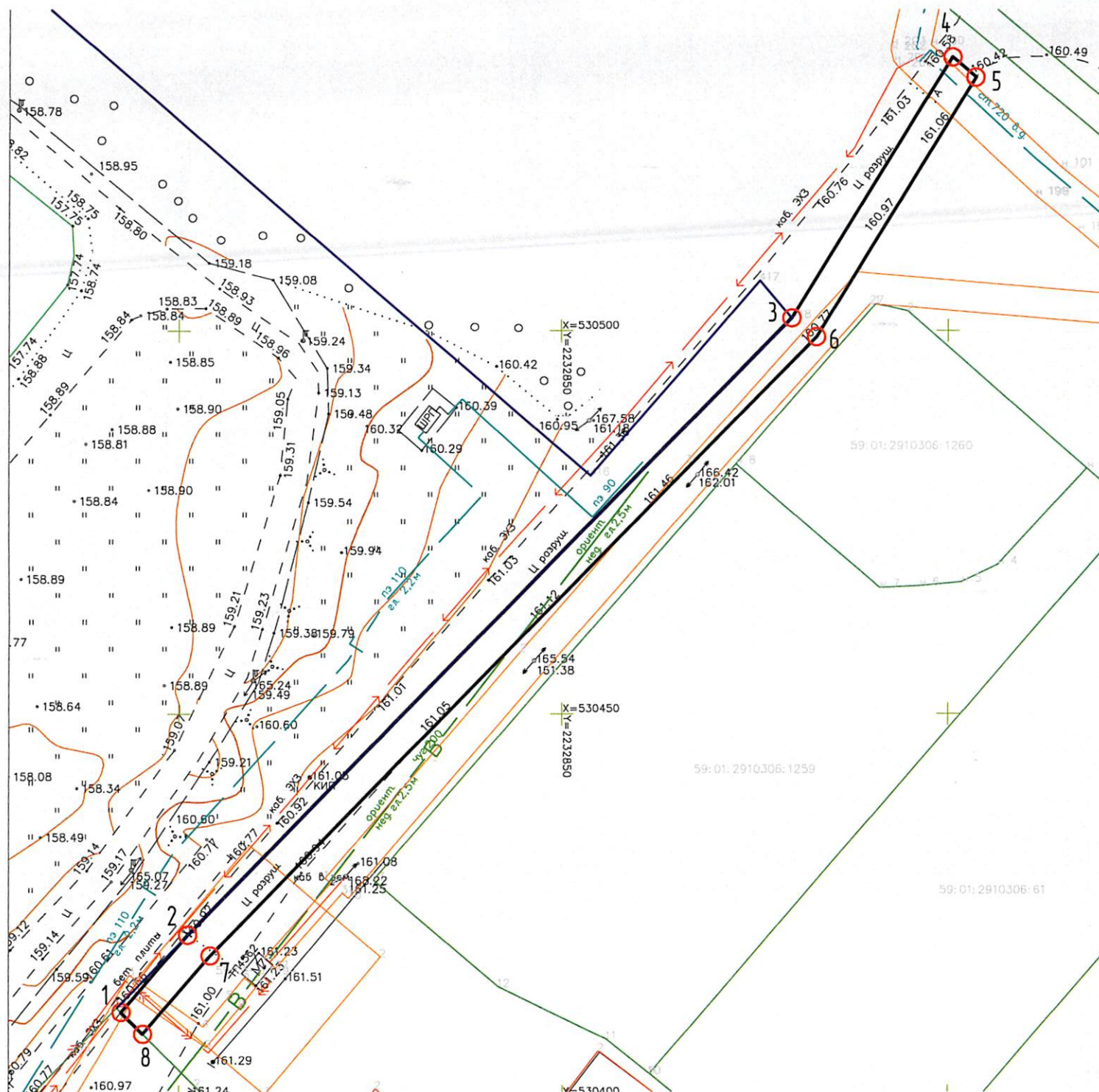
Заявитель: _____
(подпись, расшифровка подписи)



Верно

Приложение №1

к схеме предполагаемых к использованию земель
или части земельного участка



Ведомость координат прохода/проезда		
Обозначение характерных точек границ	Координаты	
	X	Y
1	2	3
1	530411,0567	2232792,4767
2	530421,1468	2232801,2058
3	530501,6403	2232879,8298
4	530535,7314	2232900,4507
5	530533,1095	2232903,4716
6	530499,1750	2232883,0138
7	530418,4384	2232804,1519
8	530408,2047	2232795,3003

Условные обозначения:

- граница земельного участка с кадастровым номером 59-01:2910306-11, находящегося в собственности ООО "А+А" (выписка из ЕГРН №99/2018/228428399 от 13.12.2018г.);
- границы земельных участков, находящихся в пределах квартала 59-01:2910306;
- границы зон с особыми условиями использования;
- граница прохода/проезда;
- — характерная точка границы прохода/проезда.

1